

SVEDHOLM DESIGN AB

Unit

2021-05-12

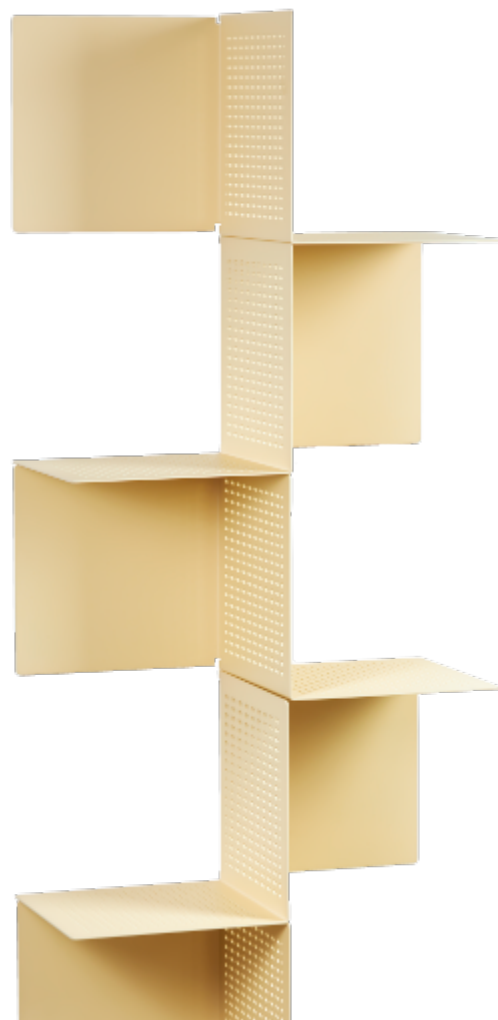
Svedholm

Unit

Design
Malin Berglund
och Anna Sjöberg

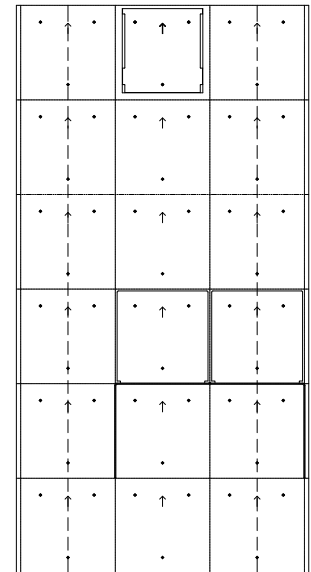
En flexibel modulhylla i
perorerat pulverlackat stål.

Hylla H460 × B230 × D240 mm
Bokstöd B180 × H100 mm

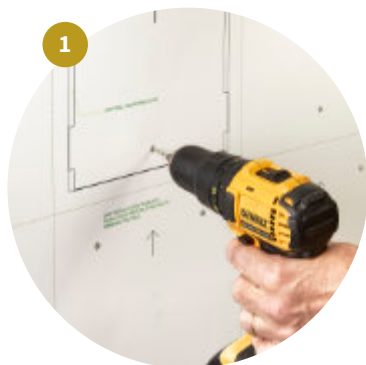


Så här monterar du din Unit-hylla

- Börja med att kontrollera att du har monteringsmallen, ryggplåtarna samt hyllorna.
- Du behöver följande verktyg för att montera Unit: bormaskin/skruvdragare och skruv lämplig för din vägg.
- Lägg ut monteringsmallen på golvet och planera hur du vill montera din hylla. Markera var ryggplåtarna ska sitta med en penna. **NOTERA** att monteringsmallen och ryggplåtarna ska ha **pilen uppåt**.
- Fäst upp mallen på väggen med **pilarna uppåt** och se till att den hamnar i våg.
- Förborra väggen enligt mallen där ryggplåtarna ska sitta.
- Ta ned monteringsmallen.
- Skruva upp ryggplåtarna med **pilarna uppåt**.
- Börja montera din hylla nedifrån och uppåt genom att haka i de fyra metalltrissorna som sitter fast på baksidan av hyllan i ryggplåten. **NOTERA** att varje hylla kan roteras i fyra olika lägen.
- Montera bokstöd om så önskas.



Så här ser monteringsmallen ut



På följande sidor i broschyren hittar du några monteringsförslag och anvisningar på hur du gör för att montera dessa.

Tripp trapp



Monteringsanvisning

Lägg ut monteringsmallen på golvet och markera var ryggplåtarna ska sitta med en penna. **NOTERA** att monteringsmallen och ryggplåtarna ska ha **pilen uppåt**.

Fäst upp mallen på väggen med **pilarna uppåt** och se till att den hamnar i våg.

Förborra väggen enligt mallen där ryggplåtarna ska sitta.

Ta ned monteringsmallen.

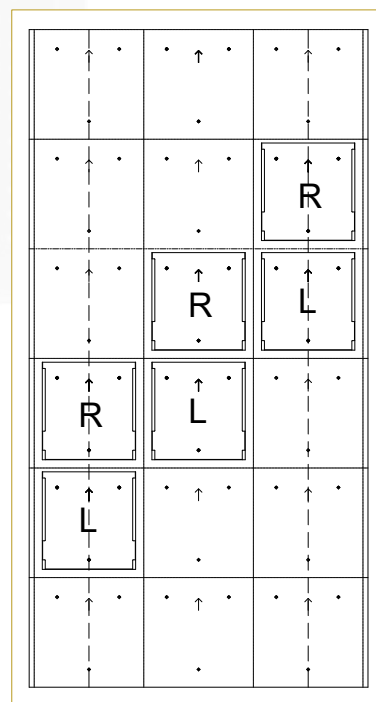
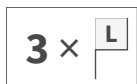
Skruva upp ryggplåtarna med **pilarna uppåt**.

Börja montera din hylla nedifrån och uppåt genom att haka i de fyra metalltrissorna som sitter fast på baksidan av hyllan i ryggplåten. **NOTERA** att varje hylla kan roteras i fyra olika lägen.

Montera bokstöd om så önskas.

Du behöver

3 st vänsterhyllor
3 st högerhyllor



Fyrklöver



Monteringsanvisning

Lägg ut monteringsmallen på golvet och markera var rygglåtarna ska sitta med en penna. **NOTERA** att monteringsmallen och rygglåtarna ska ha **pilen uppåt**.

Fäst upp mallen på väggen med **pilarna uppåt** och se till att den hamnar i våg.

Förborra väggen enligt mallen där rygglåtarna ska sitta.

Ta ned monteringsmallen.

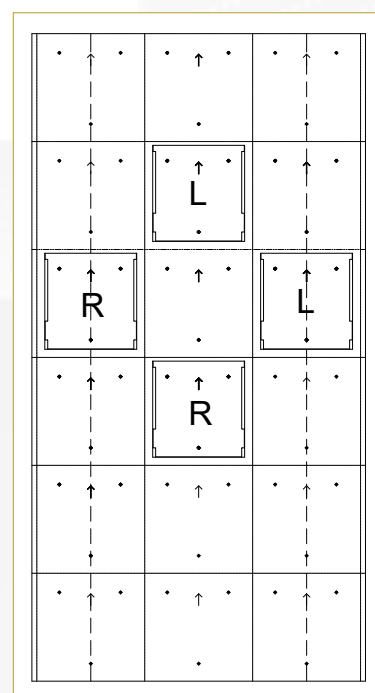
Skruva upp rygglåtarna med **pilarna uppåt**.

Börja montera din hylla nedifrån och uppåt genom att haka i de fyra metalltrissorna som sitter fast på baksidan av hyllan i rygglåten. **NOTERA** att varje hylla kan roteras i fyra olika lägen.

Montera bokstöd om så önskas.

Du behöver

2 st vänsterhyllor
2 st högerhyllor



Stege



Monteringsanvisning

Lägg ut monteringsmallen på golvet och markera var ryggplåtarna ska sitta med en penna. **NOTERA** att monteringsmallen och ryggplåtarna ska ha **pilen uppåt**.

Fäst upp mallen på väggen med **pilarna uppåt** och se till att den hamnar i våg.

Förborra väggen enligt mallen där ryggplåtarna ska sitta.

Ta ned monteringsmallen.

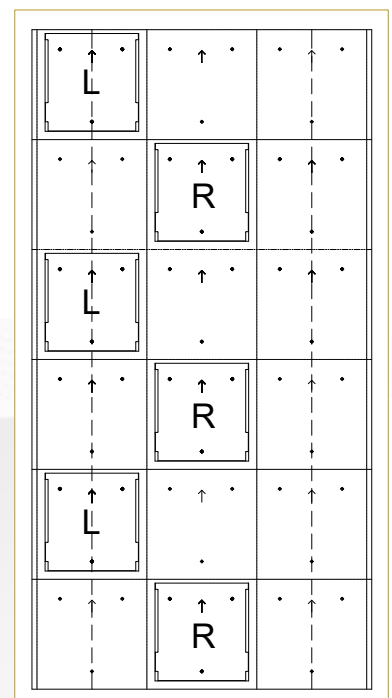
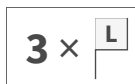
Skruva upp ryggplåtarna med **pilarna uppåt**.

Börja montera din hylla nedifrån och uppåt genom att haka i de fyra metalltrissorna som sitter fast på baksidan av hyllan i ryggplåten. **NOTERA** att varje hylla kan roteras i fyra olika lägen.

Montera bokstöd om så önskas.

Du behöver

3 st vänsterhyllor
3 st högerhyllor





Svedholm

Svedholm Design AB

+46(0)10-190 20 80 · INFO@SVEDHOLM.SE · WWW.SVEDHOLM.SE

Installation template for Unit shelf system.
Art. nr. 413.200.001
Print in scale 1:1, before use ensure that the control measurement is correct.
Mark the wall where the extended line is before moving the template.
When the installation is larger than the template.
Choose screws suitable for your wall type.

